



Strategie. Ideen. Zukunft.

Die GISA GmbH stellt sich vor.

Die GISA GmbH stellt sich vor

Inhalt

Die GISA GmbH im Überblick

Leistungsportfolio

Rechenzentrum

SAP®-Kompetenz

Kompetente Partnerschaft

Referenzen

Kontakt

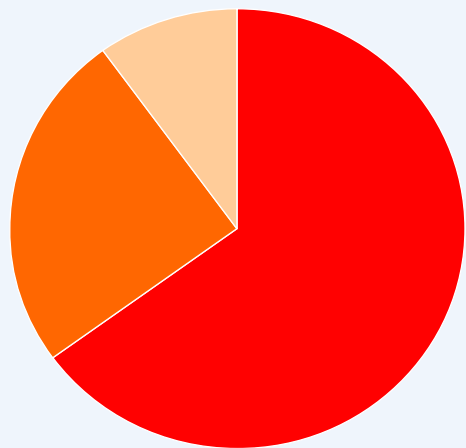
Die GISA GmbH im Überblick

Zahlen und Fakten

Geschäftsführung	Michael Krüger Dr. Bernd Tigges
Gründungsjahr	1993
Beteiligung	ICS adminservice GmbH (100 %)
Umsatz 2004	47,2 Mio. EUR
Umsatz 2005	64,3 Mio. EUR
Mitarbeiter 2004	302 (11 Auszubildende)
Mitarbeiter 2005	349 (15 Auszubildende)

Die GISA GmbH im Überblick

Gesellschafter



■ 64,9 % enviaM Beteiligungsmanagement GmbH

■ 25,1 % Stadtwerke Halle GmbH

■ 10 % Mitteldeutsche Gasversorgung GmbH

Die GISA GmbH im Überblick

Marktpräsenz - Standorte



■ Hauptsitz ■ Standort ■ Repräsentanz



Hauptsitz Halle

Leipziger Chaussee 191a
06112 Halle (Saale)



Standort Chemnitz

Chemnitztalstraße 13
09114 Chemnitz



Standort Leipzig/Markkleeberg

Friedrich-Ebert-Straße 26
04416 Markkleeberg



Standort Cottbus

Thiemstraße 136
03048 Cottbus

Die GISA GmbH im Überblick

Marktpräsenz - Repräsentanzen



■ Hauptsitz ■ Standort ■ Repräsentanz



Repräsentanz Berlin

Renato Herrmann
Leiter Repräsentanz Berlin
Friedrichstraße 90
10117 Berlin



Repräsentanz Frankfurt/Main

Oliver Frank
Regionalleiter Frankfurt
Mergenthalerallee 79-81
65760 Eschborn



Repräsentanz Hamburg

Sven Wagener
Regionalleiter Hamburg
Schellerdamm 16
21079 Hamburg

Die GISA GmbH im Überblick

Beteiligung

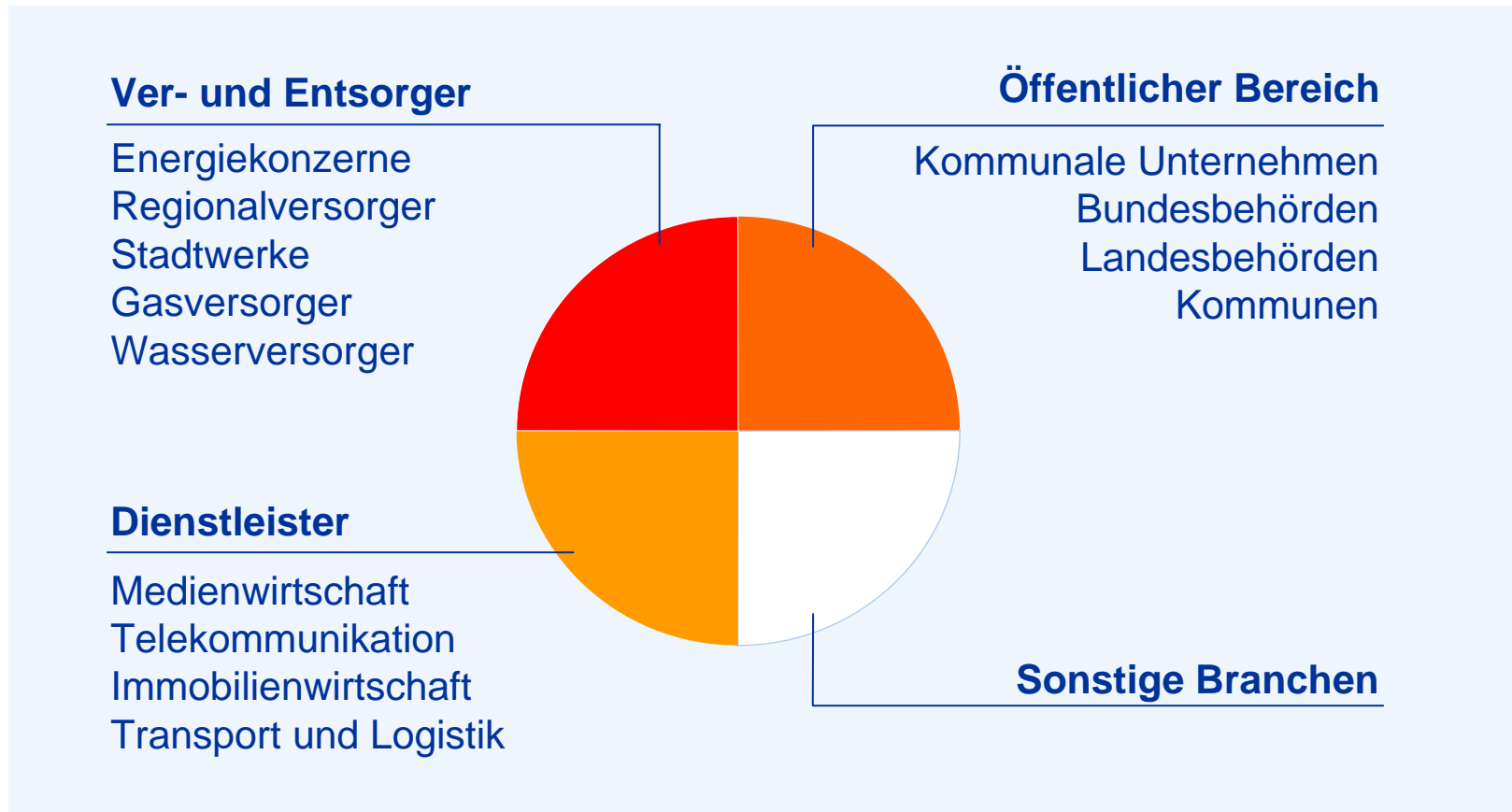
ICS adminservice GmbH



Geschäftsführung	Werner Gräbner Michael Krüger
Gründungsjahr	1993
Mitarbeiter (2005)	90
Umsatz (2005)	3,8 Mio. EUR
Know-how	Business Process Outsourcing für Personal-, Finanz- und Rechnungswesen

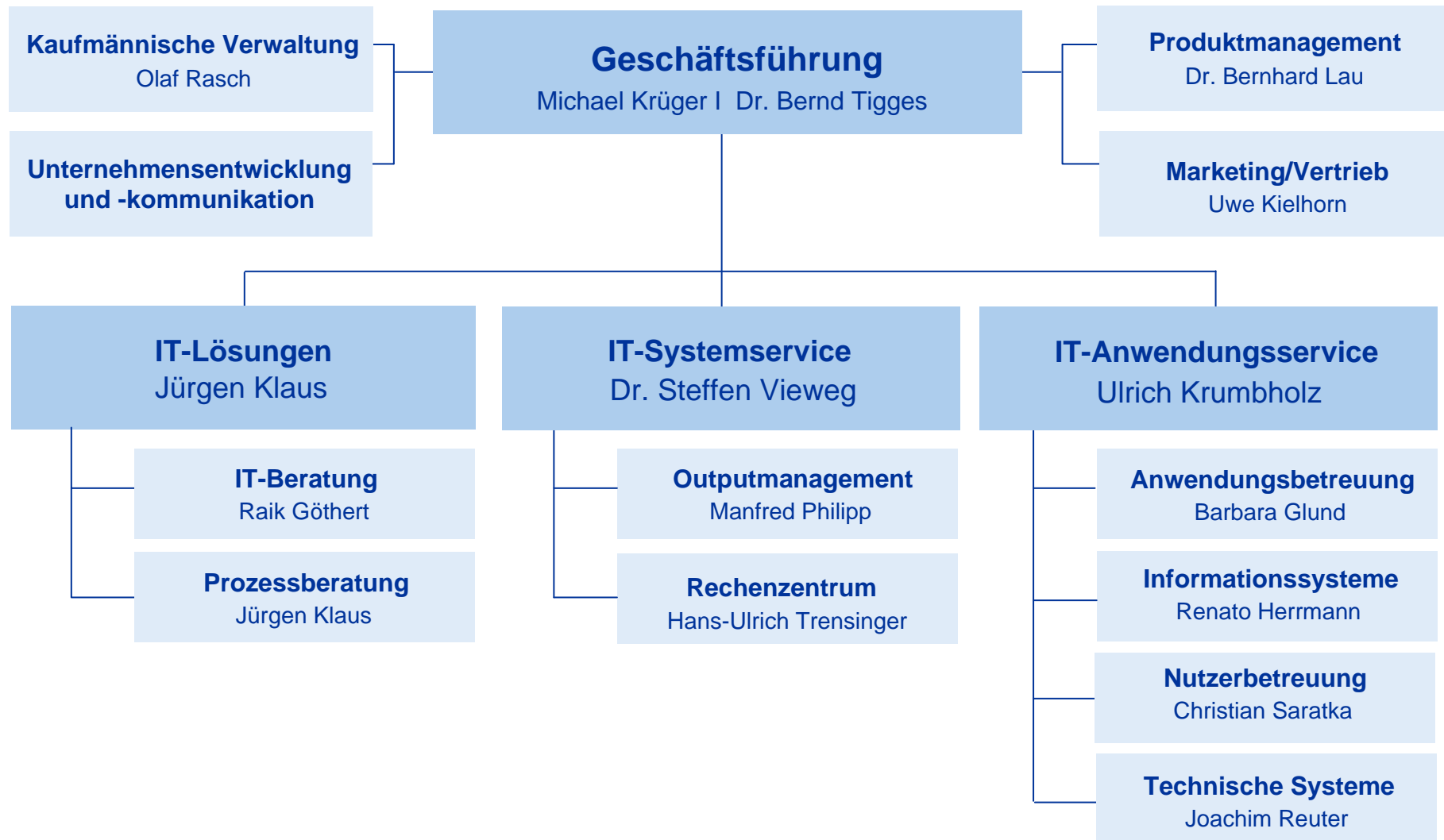
Die GISA GmbH im Überblick

Branchenfokus



Die GISA GmbH im Überblick

Organisationsstruktur



Leistungsportfolio Überblick

Strategische Beratung

- Management- und Prozessberatung
- Analyse und Konzeptentwicklung
- Ressourcen- und Investitionsplanung
- Projektmanagement
- Machbarkeitsstudien
- Soft- und Hardwareauswahl

Lösungen

- Entwicklung und Implementierung
- Customizing
- Systemintegration
- Releasewechsel
- Anwendungsbetreuung
- Test- und Produktivbetrieb

Outsourcing

- Rechenzentrumsbetrieb
- Serverhosting/Serverhousing
- Infrastruktur Outsourcing
- Application Service Providing (ASP)
- Business Process Outsourcing (BPO)
- Outputmanagement

Service

- Helpdesk Service
- Service Level Management /ITIL
- Desktop Service
- Vor-Ort-Service
- Workshops
- Schulungen

Leistungsportfolio Lösungen

Geschäftsprozesse/Verwaltung

- Customer Relationship Management (mySAP™ CRM)
- Genormte Europäische Rechnungslegung (IAS/IFRS)
- Elektronische Rechnungslegung (E-Billing for SAP@GISA)
- Digitale Betriebsprüfung (GDPdU)
- Hausanschlussmanagement (HAV)
- Unbundling in der Versorgungswirtschaft

Kommunale Verwaltung

- Kommunale Doppik und Veranlagung

Personalmanagement

- Personalanwendungen (SAP® HR, mySAP™ HCM, ESS/MSS)

Abrechnungssysteme

- SAP® IS-U/CCS
- IS-U-Template für kleine und mittlere EVU
- Mieterdirektabrechnung (IS-U/CCS)

Informationssysteme/Wissensmanagement

- Business Intelligence (SAP® BI, BI-Check)
- Portallösungen (SAP® Enterprise Portal)

Leistungsportfolio

Varianten des Outsourcing

	Serverhousing/ Serverhosting	Outtasking	Infrastructure Outsourcing	Application Service Providing (ASP)	Business Process Outsourcing (BPO)
	Auslagerung von Hardware	Auslagerung von Aufgaben	Auslagerung der IT-Infrastruktur	Auslagerung von Software	Auslagerung von Prozessen
Standort Server	GISA/Kunde	GISA/Kunde	GISA	GISA	GISA
Eigentümer Server	GISA/Kunde	GISA/Kunde	GISA	GISA	GISA
Administration Server	GISA	GISA	GISA	GISA	GISA
Eigentümer Anwendung	Kunde	Kunde	GISA	GISA	GISA
Eigentümer Lizenzen	Kunde	Kunde	Kunde	GISA	GISA
Sachbearbeitung	Kunde	GISA	Kunde	Kunde	GISA

Rechenzentrum

Datenschutz und Sicherheit

Ausfallsicherheit	<ul style="list-style-type: none">▪ zwei räumlich getrennte Rechenzentren▪ zwei getrennt trassierte INET-Anbindungen▪ Business Continuity Technologien▪ Duplizierung WORM-Medien und Auslagerung
Zugriffsschutz	<ul style="list-style-type: none">▪ mehrstufiges Firewallsystem▪ Contentsecurity▪ Authentifizierung mit Einmalpasswörtern (RSA Token)
Zugang und Infrastruktur	<ul style="list-style-type: none">▪ personenbezogenes Zugangssystem mit mehreren Sicherheitszonen▪ unterbrechungsfreie Stromversorgung, Netzersatz-, Klimaanlage▪ Brandmelde- und Feuerlöschanlage mit Aufschaltung zur Feuerwehr, Brandfrüherkennung▪ Gebäudeüberwachung durch Sicherheitsdienst, Einbruchmeldeanlage
Organisatorische Sicherheit	<ul style="list-style-type: none">▪ Zertifizierung der Betriebsabläufe▪ Einführung der Abläufe nach ITIL in Arbeit▪ Security Policy RWE/enviaM

Rechenzentrum

Kennzahlen

Systeme

- ca. 600 Serversysteme
- 101 SAP[®]-Server in 80 SAP-Systemen
- 10 SAP[®] IS-U-Systeme
- 4 DMS-Systeme (Optische Archivierung)
- Oracle-Datenbanksysteme
- Storage Area Network System (SAN)
- Tape-Library zur Datensicherung
- S150 Host-System (BS2000)
- ca 5.000 Nutzer inkl. 15.000 Endgeräte

SAP-Kompetenz Zertifizierungen/Partnerschaften

SAP® Hosting Partner (seit 2003)

Erfüllung der Anforderungen im Bereich SAP-Sicherheit und SAP-Betrieb



Status: SAP® Operation Quality Member (seit 2004)

Zertifizierung als eines von wenigen ausgewählten Rechenzentren in Deutschland

SAP® Customer Competence Center (seit 1997)

Spezialist für fachliche und technische Fragen in Zusammenhang mit SAP-Software

Referenzkunde

SAP® NetWeaver, SAP® Solution Manager, mySAP™ SEM

Technologiepartner

Ramp-up-Projekte: SAP® Enterprise Portal, IDEX-GE, Releasewechsel mySAP™ EDM

Kompetente Partnerschaft

Fakten, die für uns sprechen.

- strategischer qualitätsorientierter IT-Fullservice Partner
- langjährige positive Geschäftsentwicklung als Garant für Stabilität und Zukunftsfähigkeit der Partnerschaft
- individuelle Strategien und IT-Konzepte
- exzellentes Branchen- und Prozess-Know-how
- standardisierte und individuelle IT-Lösungen
- professionelles IT-Service Management nach ITIL

Referenzen

Erfolgreiche Partnerschaften (Auswahl)

Mehr als 100 Kunden in ganz Deutschland vertrauen auf unsere Leistungen.